

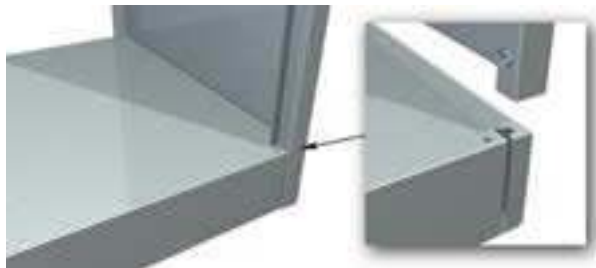
ИНСТРУКЦИЯ ПО СБОРКЕ РАЗБОРНОГО МЕТАЛЛИЧЕСКОГО ШКАФА ШРМ- 312, ШРМ- 28, ШРМ- 14



Вы, также, можете ознакомиться с подробной видео-инструкцией и посмотреть с [ите raksmet.ru](http://raksmet.ru)

Последовательность сборки изделия

1. Установить дно на плоскую ровную горизонтальную поверхность. Установить правую боковую стенку, вставив ее в соответствующие пазы в дне.



2. Прикрепить боковую стенку к дну двумя саморезами. Для облегчения сборки рекомендуется лишь слегка “наживить” саморезы, не затягивая до конца (либо вообще не устанавливать), а окончательную затяжку произвести после выполнения пункта 4 настоящей инструкции.



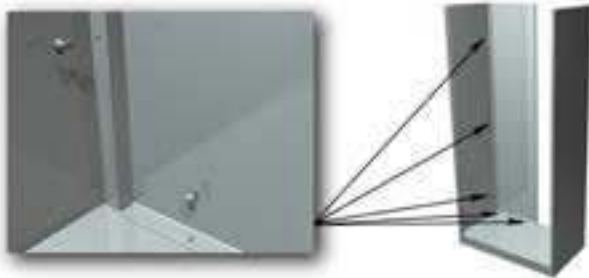
3. Аналогичным образом установить левую боковую стенку.



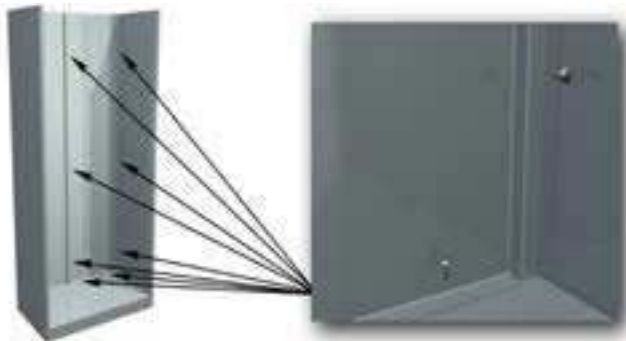
4. Положить изделие на горизонтальную поверхность передней частью вниз. Соединить боковые стенки с дном с помощью четырех винтов М5х16. После этого вернуть изделие в вертикальное положение.



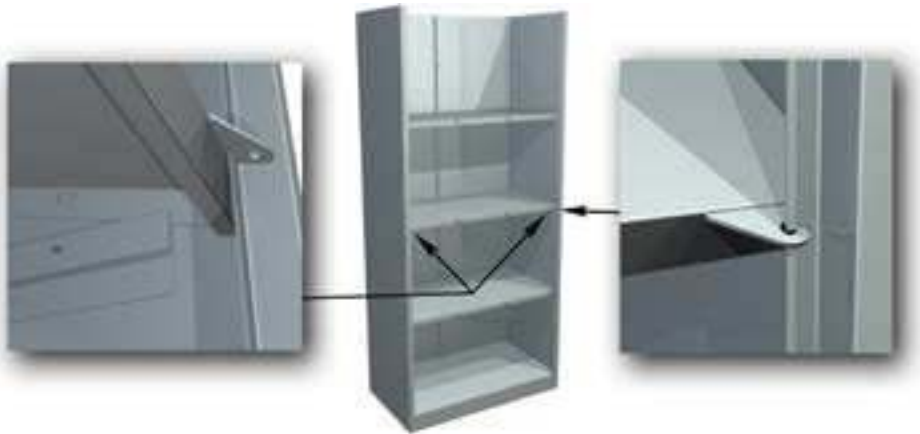
5. Установить левую заднюю стенку, соединив ее с левой боковой стенкой с помощью трех саморезов и с дном – с помощью двух саморезов.



6. Установить правую заднюю стенку, соединив ее с левой задней стенкой с помощью трех саморезов, с правой боковой стенкой – с помощью трех саморезов и с дном – с помощью двух саморезов.



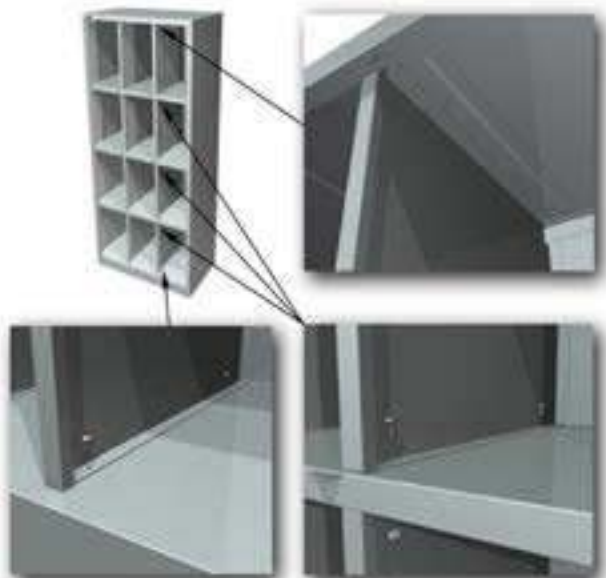
7. Установить полки. Установку рекомендуется начинать с нижней полки. Для установки полки следует завести ее в пространство между боковинами, повернуть вокруг продольной оси и завести таким образом, чтобы выступающий кронштейн оказался в прорези правой боковой стенки, а боковые отбортовки полки попали под фиксирующие полосы на боковых стенках. После этого опустить полку вниз до защелкивания замков фиксирующих полос в отверстиях полки.



8. Установить крышу. При установке крыши боковые и задние стенки должны располагаться между внутренними боковыми поверхностями крыши и угловыми профилями. Крышу опустить вниз до защелкивания замков боковых стенок в отверстиях угловых профилей крыши.



9. Установить перегородки. Установку перегородок рекомендуется начинать с самой верхней. Верхние перегородки отличаются от нижних наличием на верхней отбортовке двух прямоугольных отверстий. Верхнюю перегородку завести верхней отбортовкой под фиксирующую полосу крыши и задвинуть до защелкивания замков. Затем соединить верхнюю перегородку с нижней с помощью двух винтов М5х10 с гайками (сквозь отверстия в полке). Самую нижнюю перегородку соединить с дном с помощью двух саморезов.



10. Установить двери в следующей последовательности. В отверстие дна вставить ось. Надеть дверь нижним отверстием на ось.



11. На верхнюю плоскость двери положить шайбу. Удерживая шайбу, верхнюю плоскость двери завести под кронштейн полки. Совместив соответствующие отверстия в двери и кронштейне, вставить ось. Аналогичным образом установить двери второго и третьего яруса.



12. Самую верхнюю дверь надеть нижним отверстием на ось и, совместив верхнее отверстие с отверстием в крыше, зафиксировать дверь с помощью винта М5х25 кронштейна вокруг горизонтальной стороны оси.



13. Для установки на дверь замка снять гайку и шайбу крепления корпуса. Вставить корпус замка в соответствующее отверстие двери и зафиксировать его с помощью гайки с шайбой.



Изделие готово к эксплуатации.

Комплектность поставки изделия ШРМ-312

1. Дно - 1 шт.
2. Боковая стенка правая - 1 шт.
3. Боковая стенка левая - 1 шт.
4. Крыша - 1 шт.
5. Полка - 3 шт.
6. Стенка задняя правая - 1 шт.
7. Стенка задняя левая - 1 шт.
8. Перегородка верхняя - 2 шт.
9. Перегородка нижняя - 6 шт.
10. Дверь - 12 шт.
11. Ось - 12 шт.
12. Замок - 12 шт.
13. Саморез 4.5x13 - 21 шт.
14. Винт М5x10 - 12 шт.
15. Винт М5x16 - 4 шт.
16. Винт М5x25 - 3 шт.
17. Гайка М5 - 12 шт.
18. Шайба - 9 шт.

Комплектность пост вки изделия ШРМ-28

1. Дно - 1 шт.
2. Боковая стенка правая - 1 шт.
3. Боковая стенка левая - 1 шт.
4. Крыша - 1 шт.
5. Полка - 3 шт.
6. Стенка задняя - 1 шт.
7. Перегородка верхняя - 1 шт.
8. Перегородка нижняя – 3 шт.
9. Дверь - 8 шт.
10. Ось - 8 шт.
11. Замок -8 шт.
12. Саморез 4.5x13 - 14 шт.
13. Винт М5x10 – 6 шт.
14. Винт М5x16 – 4 шт.
15. Винт М5x25 – 2 шт.
16. Гайка М5 – 6 шт.
17. Шайба – 6 шт.

Комплектность пост вки изделия ШРМ-14

1. Дно - 1 шт.
2. Боковая стенка правая - 1 шт.
3. Боковая стенка левая - 1 шт.
4. Крыша - 1 шт.
5. Полка - 3 шт.
6. Стенка задняя - 1 шт.
7. Дверь - 4 шт.
8. Ось - 4 шт.
9. Замок -4 шт.
10. Саморез 4.5x13 - 12 шт.
11. Винт М5x16 – 4 шт.
12. Винт М5x25 – 1 шт.
13. Шайба – 3 шт.